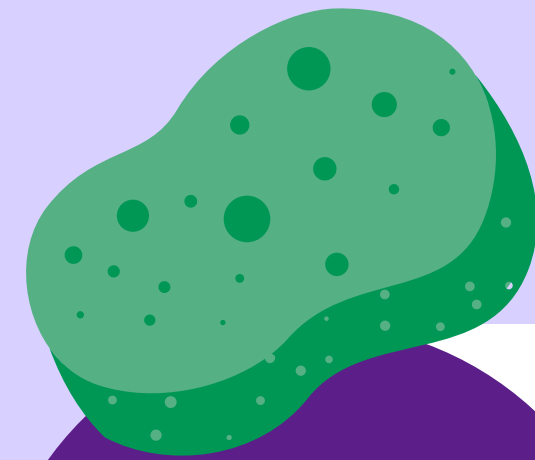
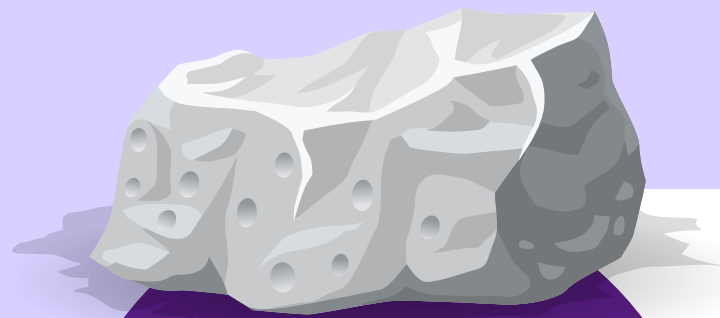


# SOUHLÁSKY A SAMOHLÁSKY



měkké  
souhlásky

Ž, Š, Č, Ř, Ď, Ť, Ň  
C, J



tvrdé  
souhlásky

H, CH, K, R, D, T, N

obojetné  
souhlásky

B, F, L, M,  
P, S, V, Z



samohlásky

A Á E É I Í O Ó  
U Ú Ů Y Ý