

5 MÁŠ BRATRA NEBO SESTRU? – MANUÁL

Slovní zásoba:

- **rodina:** matka, otec, maminka, tatínek, babička, dědeček, bratr, sestra, strýc, teta, bratranec, sestřenice, syn a dcera, rodiče, prarodiče, sourozenci, děti (babi, děda, ségra, brácha, bratránek, sestřenka, táta, máma)
- **povolání:** doktor/ka, zdravotní sestra/bratr, veterinář/ka, řidič, taxikář/ka, kuchař/ka, číšník/servírka, malíř/ka, policista/ka, hasič/ka, soudce/soudkyně, právník/právníčka, kadeřník/kadeřnice, švadlena, prodavač/ka, uklízeč/ka, manažer/ka, asistent/ka, programátor/ka, zedník, opravář/ka, pošťák/poštačka, fotbalista/ka, zpěvák/zpěvačka, pilot, revizor/ka, architekt/ka
- **přídavná jména:** bohatý, chudý, mladý, starý, vysoký, malý, veselý, smutný, hloupý, chytrý, hezký, ošklivý, silný, slabý, tlustý, štíhlý, tolerantní, přísný, pracovitý, líný (+ další z L2)
- **další podstatná jména:** milionář, vegetarián, bezdomovec, sportovec, pesimista, optimista
- **slovesa:** pracovat, hrát, soudit, hasit, obsluhovat, prodávat, zpívat, stavět, projektovat, kontrolovat, posílat, opravovat, léčit, učit, řídit, chránit, programovat, vařit (+ z L2 – malovat, stříhat, pomáhat, telefonovat, psát, uklízet)

Gramatika:

- **dativ zájmen ve frázích:** Kolik je ti let?
- **4. pád:** podstatná a přídavná jména – mužský rod životný
- **časování sloves v přítomném čase (víc sloves)**
- **6. pád:** s tabulkou

Extra materiály a aktivity ke cvičením v učebnici:

5.1 MOJE RODINA

cv. 1: poslech – řešení pro U

Christian a jeho rodina

Ahoj, jmenuju se Christian a je mi **16** let. Jsem student z Dánska, ale teď bydlím v Praze. Na fotce je moje rodina. Vlevo je můj tatínek. Jmenuje se Olaf a je mu **46** let. Je z Dánska a je doktor. Moje maminka se jmenuje Marie. Je jí **40** let a je z České republiky. Je malířka a pracuje v galerii. Mám dva sourozence, staršího bratra a mladší sestru. Na fotografii uprostřed je moje sestra. Jmenuje se Sofie. Je jí **15** let a je studentka jako já. Vpravo je můj bratr. Jmenuje se Markus. Je mu **19** let a pracuje jako kuchař.

cv. 1d: „Kolik je jim let?“ – procvičování na později (PŘÍLOHA 6)

cv. 2 :

- rodinný strom (PŘÍLOHA 1)
- členové rodiny (PŘÍLOHA 2)
- třídění podle rodů (PŘÍLOHA 3)
- křížovka – rodina (PŘÍLOHA 4)
- rodokmen – Martin a jeho rodina (PŘÍLOHA 5)

cv. 4:

- přídavná jména (PŘÍLOHA 7)
- křížovka – přídavná jména (PŘÍLOHA 8)

5.2 PROFESE

cv. 1:

- obrázky povolání na obrazcečku, chňapačku, pantomimu apod. (PŘÍLOHA 10)
- dotazník (PŘÍLOHA 11)

cv. 2:

- slovesa „kdo co dělá?“ (PŘÍLOHA 12)

cv. 8

- kde x kam (PŘÍLOHA 13)

cv. 9a: poslech – řešení pro U

Emil: Káťa, co chceš dělat, až skončíš školu?

Káťa: Chci být **doktorka**. Chci pracovat v **nemocnici** a léčit lidi. A ty?

Emil: Já chci být **kuchař**. Chci vařit v luxusní **restauraci**.

Káťa: To je hezké. A co chce dělat Li?

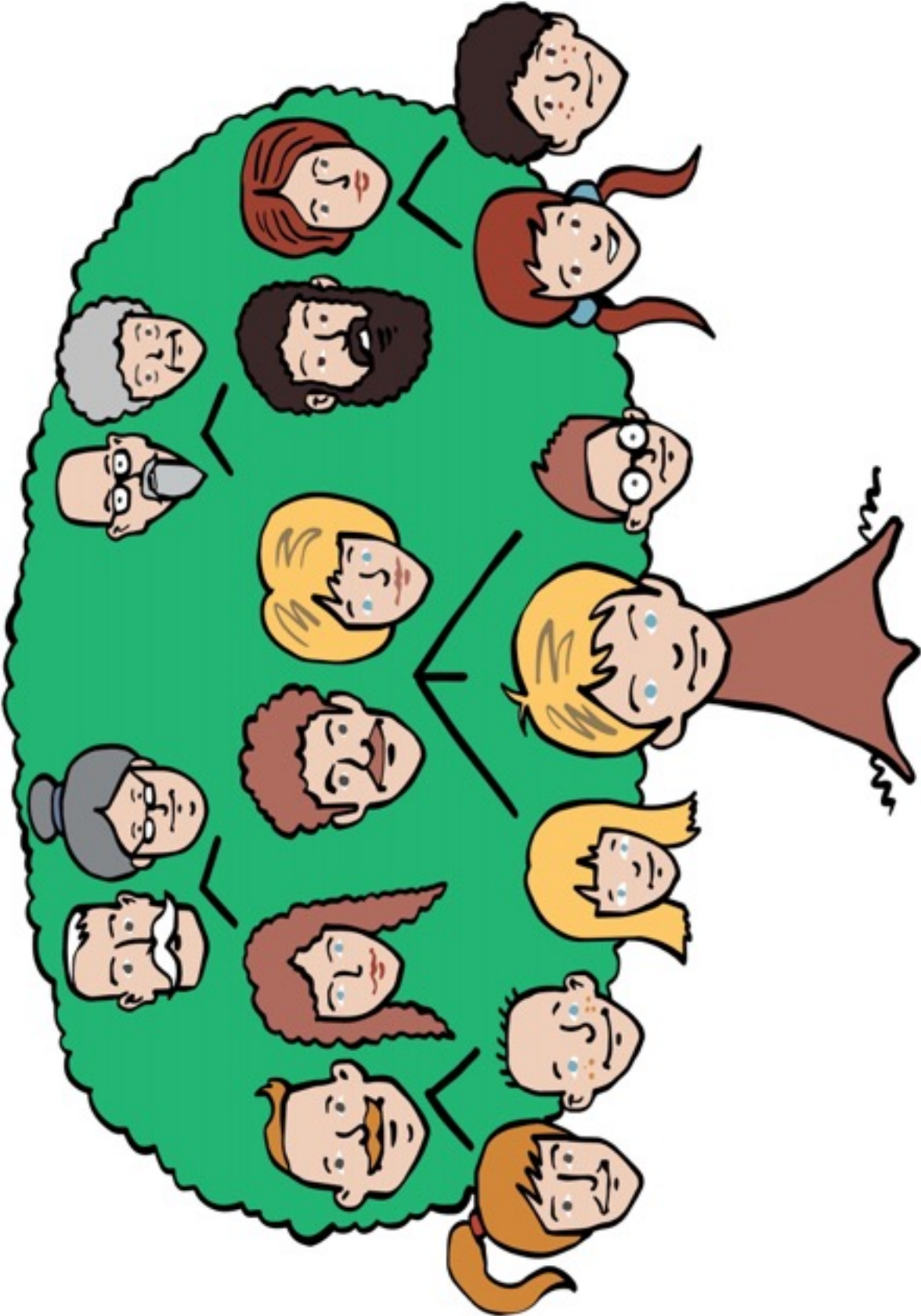
Emil: Li chce být **učitelka**. Chce pracovat ve **škole** a učit děti.

cv. 11:

- co chceš dělat, až skončíš školu – záznamový arch k dialogům (PŘÍLOHA 14)

cv. 12:

- rozhovor s celebritou – záznamový arch (PŘÍLOHA 15)



PŘÍLOHA 2

| | |
|------------------|-------------------|
| OTEC | MATKA |
| SYN | DCERA |
| BRATR | SESTRA |
| STRÝC | TETA |
| BRATRANEC | SESTŘENICE |
| TATÍNEK | MAMINKA |
| PES | KOČKA |
| KAMARÁD | KAMARÁDKA |

PŘÍLOHA 3

| MUŽ  | ŽENA  |
|--|---|
| OTEC | MATKA |
| TATÍNEK | MAMINKA |
| DĚDEČEK | BABIČKA |
| STRÝC | TETA |
| BRATR | SESTRA |
| BRATRANEC | SESTŘENICE |
| PES | KOČKA |
| KAMARÁD | KAMARÁDKA |

PŘÍLOHA 4

| | | | | | | | | | | | | | | |
|---|---|---|---|---|---|---|---|---|---|---|---|---|------------|------------|
| C | E | N | A | R | T | A | R | B | R | A | T | R | babička | kamarád |
| Ý | | N | K | S | C | | | A | A | Š | E | O | dědeček | kamarádka |
| R | | D | A | O | E | | | B | I | S | T | D | otec | partner |
| T | | Á | M | U | T | | | I | P | Y | A | I | matka | partnerka |
| S | P | R | A | R | O | D | I | Č | E | N | Ř | Č | maminka | manžel |
| E | A | A | R | O | Í | C | B | K | U | Z | P | E | tatínek | manželka |
| S | R | M | Á | Z | N | E | M | A | T | K | A | | syn | rodiče |
| T | T | A | D | E | Í | R | A | K | A | E | R | | dcera | prarodiče |
| Ř | N | K | K | N | M | A | N | N | T | Č | T | | bratr | děti |
| E | E | K | A | C | A | A | Ž | I | Í | E | N | | sestra | sourozenci |
| N | R | O | D | I | N | A | E | M | N | D | E | | strýc | rodina |
| I | M | A | Ě | R | Ž | Á | L | A | E | Ě | R | | teta | |
| C | A | R | T | S | E | S | K | M | K | D | K | | sestřenice | |
| E | | | I | D | L | I | A | | | | A | | bratranec | |

Tajenka: Všichni dohromady jsou a

(řešení pro U)

| | | | | | | | | | | | | | | |
|---|----------|----------|---|----------|----------|----------|----------|---|----------|----------|----------|---|------------|------------|
| C | E | N | A | R | T | A | R | B | R | A | T | R | babička | kamarád |
| Ý | | N | K | S | C | | | A | A | Š | E | O | dědeček | kamarádka |
| R | | D | A | O | E | | | B | I | S | T | D | otec | partner |
| T | | Á | M | U | T | | | I | P | Y | A | I | matka | partnerka |
| S | P | R | A | R | O | D | I | Č | E | N | Ř | Č | maminka | manžel |
| E | A | A | R | O | Í | C | B | K | U | Z | P | E | tatínek | manželka |
| S | R | M | Á | Z | N | E | M | A | T | K | A | | syn | rodiče |
| T | T | A | D | E | Í | R | A | K | A | E | R | | dcera | prarodiče |
| Ř | N | K | K | N | M | A | N | N | T | Č | T | | bratr | děti |
| E | E | K | A | C | A | A | Ž | I | Í | E | N | | sestra | sourozenci |
| N | R | O | D | I | N | A | E | M | N | D | E | | strýc | rodina |
| I | M | A | Ě | R | Ž | Á | L | A | E | Ě | R | | teta | |
| C | A | R | T | S | E | S | K | M | K | D | K | | sestřenice | |
| E | | | I | D | L | I | A | | | | A | | bratranec | |

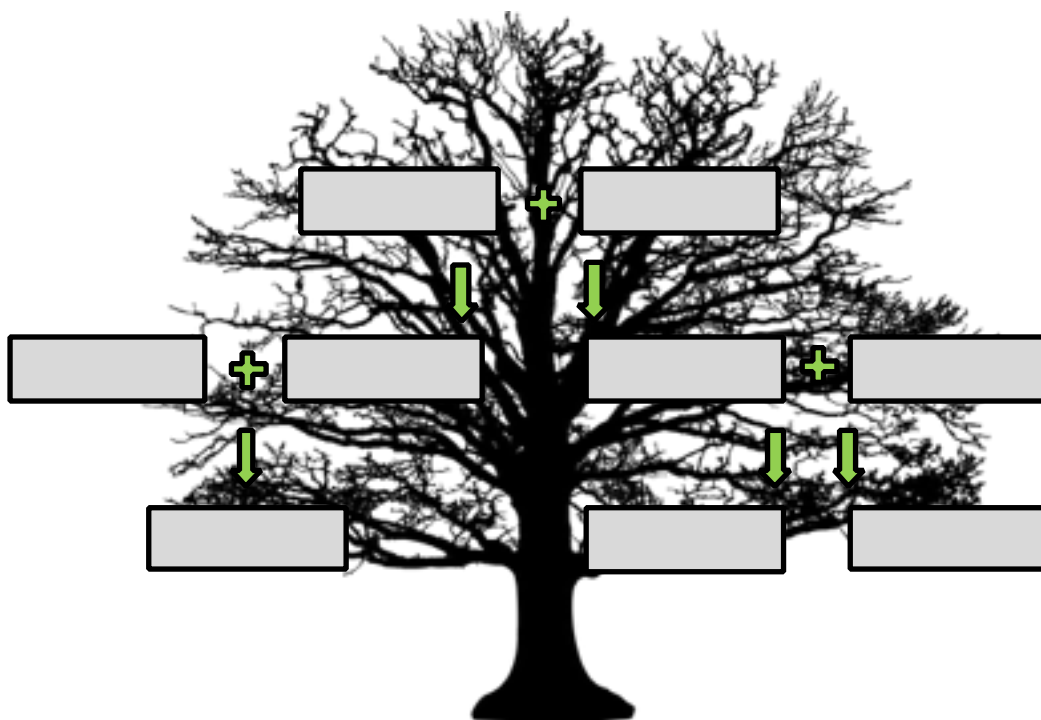
Tajenka: Všichni dohromady jsou **naši příbuzní a kamarádi.**

PŘÍLOHA 5

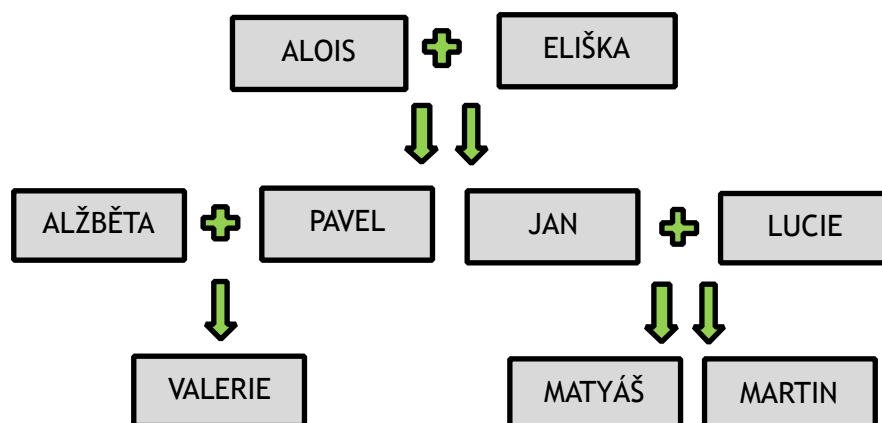
MARTIN A JEHO RODINA

Přečtěte si, co říká Martin o své rodině, a doplňte členy rodiny do rodokmenu:

1. Můj dědeček se jmenuje Alois.
2. Nemám sestru.
3. Moje sestřenice se jmenuje Valerie.
4. Můj tatínek má bratra. Jmenuje se Pavel.
5. Moje babička se jmenuje Eliška.
6. Moje maminka se jmenuje Lucie. Je jedináček.
7. Můj strýc má manželku. Jmenuje se Alžběta.
8. Můj tatínek se jmenuje Jan.
9. Můj bratr se jmenuje Matyáš.



(řešení pro U)



PŘÍLOHA 6

| | | |
|-----------------------------|-----------------------------|--------------------------------------|
| JAN 15 | JINDŘIŠKA 20 | JIŘINA A ŘEHOŘ 50 |
| RICHARD 25 | ANEŽKA 5 | NADĚŽDA A KRISTÝNA 45 |
| KRYŠTOF 10 | ALŽBĚTA 24 | ŠTĚPÁNKA A VĚRA 33 |
| FRANTIŠEK 18 | ELIŠKA 8 | KVĚTA A ŠTĚPÁN 40 |
| JÁ A VOJTĚCH 14 | JÁ A GABRIELA 30 | GUSTAV A MILOŠ 70 |
| TY A JINDŘICH 46 | JÁ A CECÍLIE 50 | FILIP A JÁCHYM 28 |
| TY A PŘEMYSL 90 | TY A ŽANETA 19 | BLANKA A JOHANA 13 |

PŘÍLOHA 7

| | |
|-------------------|----------------|
| BOHATÝ | CHUDÝ |
| MLADÝ | STARÝ |
| VYSOKÝ | MALÝ |
| CHYTRÝ | HLOUPÝ |
| VESELÝ | SMUTNÝ |
| HEZKÝ | OŠKLIVÝ |
| SILNÝ | SLABÝ |
| TLUSTÝ | ŠTÍHLÝ |
| PRACOVITÝ | LÍNÝ |
| TOLERANTNÍ | PŘÍSNÝ |

| | |
|-------------------|---------------------|
| STARÝ | NOVÝ |
| DOBŘÝ | ŠPATNÝ |
| POMALÝ | RYCHLÝ |
| TEPLÝ | STUDENÝ |
| ČISTÝ | ŠPINAVÝ |
| ZDRAVÝ | NEMOCNÝ |
| KRÁTKÝ | DLOUHÝ |
| SYMPATICKÝ | NESYMPATICKÝ |
| MODERNÍ | NEMODERNÍ |

PŘÍLOHA 8

| | | | | | | | | | | | | | |
|---|---|---|----|---|---|---|---|---|---|----|---|---------|------------|
| V | E | S | E | L | Ý | B | A | L | S | K | A | bohatý | silný |
| E | Ž | D | Ý | S | M | U | T | N | Ý | Č | L | chudý | slabý |
| G | O | Ý | T | I | V | O | C | A | R | P | V | mladý | tlustý |
| E | O | Š | K | L | I | V | Ý | V | Ě | K | Y | starý | štíhlý |
| T | P | T | J | N | Ý | T | S | U | L | T | S | nový | tolerantní |
| A | T | Í | E | Ý | J | E | D | Ý | P | I | O | vysoký | přísný |
| R | I | H | E | Z | K | Ý | N | N | E | E | K | malý | pracovitý |
| I | M | L | CH | | | P | Ř | Í | S | N | Ý | velký | líný |
| Á | I | Ý | Y | | | U | Č | L | I | CH | D | chytrý | ambiciózní |
| N | S | Ý | T | A | H | O | B | Ý | M | U | A | hloupý | optimista |
| S | T | A | R | Ý | K | L | E | V | I | D | L | hezký | pesimista |
| M | A | L | Ý | N | Ý | H | | O | S | Ý | M | ošklivý | vegetarián |
| | | T | O | L | E | R | A | N | T | N | Í | veselý | |
| | | | | | | | | | | | | smutný | |
| Í | N | Z | Ó | I | C | I | B | M | A | | | | |

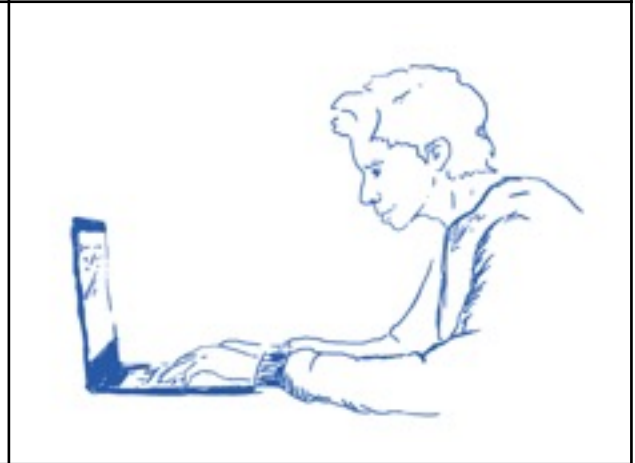
Tajenka:

(řešení pro U)

| | | | | | | | | | | | | | |
|---|----------|----------|----------|----------|----------|----------|----------|----------|----------|----------|----------|---------|------------|
| V | E | S | E | L | Ý | B | A | L | S | K | A | bohatý | silný |
| E | Ž | D | Ý | S | M | U | T | N | Ý | Č | L | chudý | slabý |
| G | O | Ý | T | I | V | O | C | A | R | P | V | mladý | tlustý |
| E | O | Š | K | L | I | V | Ý | V | Ě | K | Y | starý | štíhlý |
| T | P | T | J | N | Ý | T | S | U | L | T | S | nový | tolerantní |
| A | T | Í | E | Ý | J | E | D | Ý | P | I | O | vysoký | přísný |
| R | I | H | E | Z | K | Ý | N | N | E | E | K | malý | pracovitý |
| I | M | L | CH | | | P | Ř | Í | S | N | Ý | velký | líný |
| Á | I | Ý | Y | | | U | Č | L | I | CH | D | chytrý | ambiciózní |
| N | S | Ý | T | A | H | O | B | Ý | M | U | A | hloupý | optimista |
| S | T | A | R | Ý | K | L | E | V | I | D | L | hezký | pesimista |
| M | A | L | Ý | N | Ý | H | | O | S | Ý | M | ošklivý | vegetarián |
| | | T | O | L | E | R | A | N | T | N | Í | veselý | |
| | | | | | | | | | | | | smutný | |
| Í | N | Z | Ó | I | C | I | B | M | A | | | | |

Tajenka: Každý člověk je jedinečný.

PŘÍLOHA 9







| | |
|--------------------|--------------------|
| UKLÍZEČKA | ČÍŠNÍK |
| ZPĚVÁK | HASIČ |
| KADEŘNICE | POLICISTA |
| MANAŽER | KUCHAŘ |
| OPRAVÁŘ | ZEDNÍK |
| MALÍŘKA | VETERINÁŘKA |
| PROGRAMÁTOR | PRÁVNÍK |
| POŠŤÁK | ŠVADLENA |
| SOUDKYNĚ | FOTBALISTA |
| ASISTENTKA | DOKTOR |
| TAXIKÁŘ | |

PŘÍLOHA 11

| | Student 1: | Student 2: |
|-------------------------------|-------------------|-------------------|
| Co děláš? | | |
| Co dělá tvůj otec? | | |
| Co dělá tvoje matka? | | |
| Co dělá tvůj bratr? | | |
| Co dělá tvoje sestra? | | |
| Co dělá tvůj dědeček? | | |
| Co dělá tvoje babička? | | |

| | Student 1: | Student 2: |
|-------------------------------|-------------------|-------------------|
| Co děláš? | | |
| Co dělá tvůj otec? | | |
| Co dělá tvoje matka? | | |
| Co dělá tvůj bratr? | | |
| Co dělá tvoje sestra? | | |
| Co dělá tvůj dědeček? | | |
| Co dělá tvoje babička? | | |

| | Student 1: | Student 2: |
|-------------------------------|-------------------|-------------------|
| Co děláš? | | |
| Co dělá tvůj otec? | | |
| Co dělá tvoje matka? | | |
| Co dělá tvůj bratr? | | |
| Co dělá tvoje sestra? | | |
| Co dělá tvůj dědeček? | | |
| Co dělá tvoje babička? | | |

PŘÍLOHA 12

| | | |
|-------------------|--------------------|--------------------|
| PRACOVAT | PROJEKTOVAT | PROGRAMOVAT |
| HRÁT | KONTROLOVAT | MALOVAT |
| SOUDIT | POSÍLAT | STŘÍHAT |
| HASIT | OPRAVOVAT | POMÁHAT |
| OBSLUHOVAT | LÉČIT | PSÁT |
| PRODÁVAT | UČIT | UKLÍZET |
| ZPÍVAT | ŘÍDIT | VAŘIT |
| STAVĚT | CHRÁNIT | |
| | | |
| | | |

PŘÍLOHA 13

KAM JDEŠ? → // KDE JSI?

| | M než. rod | Ž rod | S rod |
|-----------------------|-------------------------|---|--|
| 1. pád | park les | kavárna restaurace pošta | město letišťe nádraží centrum |
| 2. pád Kam? | do park... do les... | do kavárn... do restaurac... | do měst... do centr... |
| 4. pád Kam? | | na pošt... | na nádraž... na letišť... |
| 6. pád Kde? | v park.. v les... | v kavárn... v restaurac... na pošt... | ve měst... na letišť... na nádraž... v centr... |

| | Kam jdeš? | Kde jsi? |
|-------------|------------------|---------------------|
| | Jdu do... | Jsem v/ve... |
| park | | |
| restaurace | | |
| práce | | |
| hosпода | | |
| supermarket | | |
| město | | |
| les | | |
| cukrárna | | |
| nemocnice | | |
| banka | | |
| muzeum | | |
| | Jdu na... | Jsem na... |
| nádraží | | |
| náměstí | | |
| pošta | | |
| ambasáda | | |
| policie | | |
| letišťe | | |

PŘÍLOHA 14

DOTAZNÍK

S1: *Co chceš dělat, až skončíš školu?*

S2: *Chci být doktor.*

| Student 1: | Student 2: | Student 3: | Student 4: | Student 5: |
|------------|------------|------------|------------|------------|
| | | | | |
| | | | | |

DOTAZNÍK

S1: *Co chceš dělat, až skončíš školu?*

S2: *Chci být doktor.*

| Student 1: | Student 2: | Student 3: | Student 4: | Student 5: |
|------------|------------|------------|------------|------------|
| | | | | |
| | | | | |

DOTAZNÍK

S1: *Co chceš dělat, až skončíš školu?*

S2: *Chci být doktor.*

| Student 1: | Student 2: | Student 3: | Student 4: | Student 5: |
|------------|------------|------------|------------|------------|
| | | | | |
| | | | | |

DOTAZNÍK

S1: *Co chceš dělat, až skončíš školu?*

S2: *Chci být doktor.*

| Student 1: | Student 2: | Student 3: | Student 4: | Student 5: |
|------------|------------|------------|------------|------------|
| | | | | |
| | | | | |

PŘÍLOHA 15

| Rozhovor s celebritou | |
|------------------------------|---------------------|
| Reportér: | Host: |
| Otázka č. 1 | Odpověď č. 1 |
| Otázka č. 2 | Odpověď č. 2 |
| Otázka č. 3 | Odpověď č. 3 |
| Otázka č. 4 | Odpověď č. 4 |
| Otázka č. 5 | Odpověď č. 5 |
| Otázka č. 6 | Odpověď č. 6 |
| Otázka č. 7 | Odpověď č. 7 |

VÝSLOVNOST V PRACOVNÍM SEŠITĚ: NÁVOD + ŘEŠENÍ (U čte, nebo pouští nahrávku)

PS str. 49–50

1. Doplňte hlásky do slov, potom čtěte:

S podle poslechu doplňují hlásky, potom správně čtou – na první slabiku tlesknou (trénuje se přízvuk).

Řešení:

| | | |
|---------|------------|------------|
| otec | dědeček | přítel |
| maminka | vnuk | přítelkyně |
| dcera | vnučka | neteř |
| bratr | sestřenice | teta |
| babička | bratranec | strýc |

Ze slov je vhodné tvořit krátká spojení a věty. Ty potom správně přečíst.

2. Doplňte samohlásky, podtrhněte slovní přízvuk, potom čtěte:

S doplní vokály, kontrolují podle učebnice / promítnutého správného řešení. Pozor na slova architekt a veterinář, po ch a r je měkké i. Je třeba připomenout, že i a y se čtou stejně, ale jsou to různé grafémy. V některých slovech cizího původu se píše měkké i i po tvrdých konsonantech. Po doplnění vokálů číst po vokálech, upozornit, že ě čteme stejně jako e, měkkí se až **d, t, n**:

Řešení:

ArchItEkt, dOktOr, učItElkA, prOdAvAčkA, kAdEřnIce, švAdlEnA, fOtbAlIstA, OprAvÁř, vEtErInÁř, prOgrAmÁtOr, AsIstEntkA, čÍšnÍk, mAnAžEr, pOšťÁk, prÁvnÍk, mAÍř, zpěvÁk, kUchAř, pOIcIstA, UKlízEčkA, zEdnÍk, prEzIdEnt, hAsIč, tAxIkÁř, sOUdcE

3. Výslovnost R a Ř:

V lekci se vyskytují slova s r a ř, což jsou komplikované české hlásky. Je vhodné je nacvičit samostatně a v kombinaci s různými hláskami.

hláska r – vznikne z kombinace td

hláska ř – kdo zvládá r, dá zuby k sobě a zašeptá r, ozve se ř, případně k hlásce r našpulit pusu a vznikne také ř

4. Doplňte r nebo ř podle poslechu:

U čte slova, nebo pouští nahrávku, studenti doplňují háček podle toho, co slyší. Slova neznají, spoléhají se opravdu jen na sluch:

| | | |
|---------------|---------------|-------------|
| rez x řez | dres x dřez | rada x řada |
| večeř x večer | dobrý x dobří | |

5. Doplňte r nebo ř podle poslechu:

S doplní r nebo ř podle poslechu:

U čte slova, nebo pouští nahrávku, S doplňují.

Řešení:

bRatRanec, sestŘenice, švagR, sestRa, pŘítel, neteŘ, Rodiče, pRodavačka, taxikáŘ,
pRávník, opRaváŘ, veteRináŘ, RevizoR, kadeŘnice, aRchitekt, kuchaŘ, pRogRamátoR,
pŘísný, dceRa, Řidič

6. Čtete věty, pozor na přízvuk:

S čtou věty, nejdříve po částech / komplikovaných slovních spojení (např. Chytrý kuchař vaří dobře v restauraci. > chytrý kuchař, kuchař vaří, vaří dobře, dobře v restauraci).